

Kære Familie

Vi håber at denne folder vil hjælpe Dem med, at få svar på nogle praktiske spørgsmål i forbindelse med dødsfald.

1. Bisættelse/begravelse.

De skal så hurtigt som muligt kontakte en bedemand (helst samme dag som dødsfaldet), som kan tage sig af alle praktiske spørgsmål vedrørende bisættelsen eller begravelsen.

Når der tages kontakt til bedemanden, skal tidspunktet for afhentning af afdøde foregå uden for tidsrummet: **kl. 11.30-13.00 og kl. 14.30-15.30**, da vi ønsker at vise hensyn til beboernes frokost- og kaffepause.

Såfremt afdøde var medlem af en ligbrændingsforening, skal de også kontakte denne.

Bedemanden eller ligbrændingsforeningen vil bede om, at få udleveret dødsattest og vielsesattest på afdøde.

2. Udlevering af dødsattest.

Begravelsesfirmaet/ligbrændingsforeningen afhenter dødsattesten på plejehjemmet.

3. Pakning af boet.

Plejehjemmets procedure ved en beboers dødsfald er følgende:

- Personalet gør afdøde i stand.
- Døren til boligen aflåses umiddelbart efter.
- Afdøde bliver i boligen indtil bedemanden kommer og lægger vedkommende i kisten.

Familien skal selv pakke og tømme boligen, hvilket skal ske inden for det 3. døgn efter bedemanden har afhentet den afdøde.

I den forbindelse skal familien underskrive en rydningserklæring, da boet endnu ikke er afsluttet i Skifteretten. Rydningserklæringen udleveres af personalet.

Vi gør opmærksom på, at det ikke er muligt, at benytte Plejehjemmets containere til uønskede møbler og lignende.

Værdigenstande som smykker, bankbøger m.v. bliver anbragt i aflåst pengeboks og kan først udleveres når skifteretsattesten er udstedt.

Krav/tilgodehavende vedr. husleje, el og varme samt serviceydelser for boet vil blive reguleret, når skifteretsattesten er udstedt.

Husk selv at afmelde telefon og TV.

4. Udlevering af værdier.

Inden afhentning af værdier skal der træffes en aftale med Administrationskontoret på tlf.: 32 46 58 00

Udlevering foregår mandag til fredag mellem kl. 9.00-14.00 mod forevisning af skifteretsattest. Hvis ikke alle arvinger er til stede ved udleveringen, skal der foreligge fuldmagt.

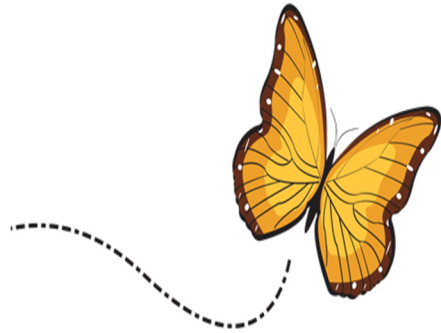
Ønsker De yderligere oplysninger er De altid velkommen til at kontakte plejehjemmet.

Personalet på
Plejehjemmet Løjtegårdsvej



Plejhjemmet Løjtegårdsvej

PRAKTISKE SPØRGSMÅL I FORBINDELSE MED DØDSFALD



Plejhjemmet Løjtegårdsvej
Løjtegårdsvej 100
2770 Kastrup
Telefonnummer: 32 46 58 00

